

ReikiTeam® in collaborazione con Hikari Reiki Kai organizza:

CELTIC OGHAM REIKI 1° LIVELLO

Trainer: Maurizio Battistella



Nel Reiki l'energia fluisce dalle mani di una persona esperta verso la persona che riceve il trattamento. Non è necessario che durante il trattamento ci sia il contatto fisico, sebbene questo possa avvenire, se gradito.

Usando la forza vitale che è presente in tutto l'Universo, l'operatore può ristabilire, o aiutare a ristabilire, l'equilibrio energetico della persona e quindi il suo benessere. Il modo in cui il trattamento viene condotto ed il fatto che esso venga effettuato usando un'energia superiore ed impersonale, è uno dei fondamenti del Reiki.

Gli operatori e, soprattutto i Master di Reiki, nel tempo hanno sviluppato tecniche e metodologie per migliorare l'utilizzo del Reiki e, far sì che la sua energia possa ottenere migliori risultati in minor tempo.

Una di queste evoluzioni è quello che viene definito Celtic Ogham Reiki.

I praticanti di Celtic Ogham Reiki usano non solo l'energia vitale dell'Universo presente in ogni cosa, ma utilizzano anche delle energie specifiche riscontrabili nella natura al fine d'aiutare se stessi ed altre persone a riequilibrare la propria energia ed ottenere un maggior grado di benessere.

Il flusso dell'energia presente sulla terra ed in tutto l'Universo,

si concretizza in determinati alberi e piante, manifestandosi con aspetti specifici delle stesse.

Nel Celtic Ogham Reiki tali aspetti e tale energia vengono utilizzati per il raggiungimento del benessere e dell'equilibrio della persona.

Per gli antichi Celti gli alberi avevano un importante significato e credevano che essi avessero un loro proprio spirito. L'alta considerazione che i Celti avevano per gli alberi, è riscontrabile nel fatto che gran parte della loro scrittura sia basata principalmente sui nomi di determinati alberi.

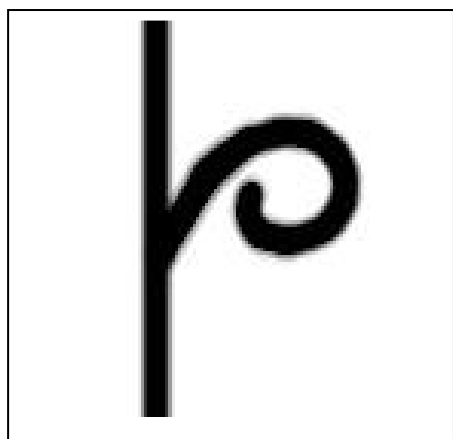
Questo metodo di Reiki, chiaramente origina dalle credenze, dai miti e dalla storia degli antichi Celti. Le lettere dell'alfabeto Ogham sono utilizzate come simboli dai praticanti di Celtic Ogham Reiki.



L'Ogham Celtico, che è l'antica scrittura dei popoli Celtici, utilizza dei simboli, o parole, che sono rappresentate da una serie di linee che si intersecano e designano diversi tipi di alberi. Ogni lettera rappresenta un tipo differente di albero considerato specificatamente per certe qualità che possono essere considerate energetiche e spirituali, oltre che fisiche.

Alcuni di questi alberi sono: l'abete argentato, la betulla, il biancospino, l'erica, la quercia, l'edera, ecc.

Come si può comprendere, col termine "alberi" s'intende indicare non solo le piante ad alto fusto, ma anche certi tipi di cespugli, o piante che fanno parte del regno della natura. Ognuno di questi alberi è collegato ad un simbolo facente parte dell'antico alfabeto Ogham ed i praticanti di Celtic Ogham Reiki utilizzano i simboli di quest'alfabeto per canalizzare energie specifiche tipiche di determinati alberi.



Il Celtic Ogham Reiki non solo introduce il praticante alla conoscenza di questi simboli ed al loro utilizzo, ma fornisce anche delle informazioni su alcuni aspetti fondamentali della cultura celtica quali l'onore, l'integrità, il coraggio e via dicendo.

Da tutto questo si comprenderà che gli scopi del Celtic Ogham Reiki esulano dal puro aspetto fisico, ma intendono considerare anche gli aspetti più spirituali dell'individuo.

La differenza principale che esiste fra il Celtic Ogham Reiki ed altri tipi di Reiki, è che nella maggior parte degli stili di Reiki l'energia viene canalizzata in un flusso che dall'alto passa attraverso il Chakra della Corona, mentre nel Celtic Ogham Reiki viene canalizzata principalmente da forze della natura e molto terrestri, passando principalmente attraverso i piedi e risalendo verso l'alto. Così vengono canalizzate le energie di diversi alberi e piante, come quelle di altri aspetti della natura, come, ad esempio, il mare.

Per amor di chiarezza, è bene sottolineare che il Reiki in generale ed il Celtic Ogham Reiki in particolare, non sono una pratica religiosa di alcun tipo, sebbene la cultura e le credenze degli antichi Celti, vengono da esso considerate per fini culturali e di crescita personale.

Un trattamento di Celtic Ogham Reiki dura generalmente un'ora circa e comprende il posizionare le mani in posizioni specifiche sul corpo del ricevente, usando delle sequenze che producono un profondo stato di rilassamento.

Il Reiki Celtico all'origine fu "scoperto" da Martyn Pentecost, un insegnante di Reiki Inglese residente a Croydon. Riguardo alla storia del Celtic Ogham Reiki, la cosa

migliore da fare è, probabilmente, riportare le parole di Martyn Pentecost stesso. A seguito del suo racconto, aggiungerò le mie note personali:

«Avendo studiato varie forme di Reiki per molti anni, fui spinto a lavorare con la natura. Canalizzando Reiki per aiutare animali, piante, alberi, fiumi, laghi, gli oceani e la Terra stessa, trovai che ognuno di essi ha una vibrazione distinta –ogni varietà di roccia, ogni ruscello, ogni tipo di fiore, ha la sua unica energia.

Alle volte mi accadeva di perdermi profondamente in questa vibrazione e, alle volte così tanto, che potevo riprodurre l'energia durante i miei auto-trattamenti di Reiki. In una tarda giornata d'Inverno, mentre nel Galles visitavo la mia casa d'origine, scoprii un enorme abete argentato che era stato spezzato in due da un recente colpo di fulmine. Una metà era ancora eretta, radicata fermamente e stava producendo un benefico flusso di resina per guarire se stesso. L'altra metà giaceva morente sul suolo. Avvicinandomi all'albero potei sentire l'immensa perdita risentita dalla parte ancora in piedi e l'urgenza della parte caduta, la quale era completamente separata dalla sezione ancora in piedi.

Iniziai a canalizzare Reiki alla porzione eretta, ma sentii una resistenza e così chiesi alle mie guide di aiutarmi. Mi ispirarono a dare Reiki alla metà caduta dell'albero e, come lo feci, sentii un trasferimento di energia.

Mentre il Reiki fluiva attraverso le mie mani, sentii una vibrazione entrare nel mio corpo; era qualcosa di diverso da qualsiasi altra cosa avessi sentito prima – l'essenza dell'albero- la sua conoscenza, la sua energia, la sua saggezza e il suo Amore. Quindi, fui guidato a dare quest'energia alla parte dell'albero ancora in piedi e feci così.

Essere avvolto dalla gratitudine d'Amore dalla parte sana di quest'albero massiccio, fu un'esperienza stupefacente. Quando cessò il flusso dell'energia, fui in grado di tornare all'usuale Reiki Usui e lavorare sulla guarigione del tronco dell'albero spezzato.

Le mie guide mi dissero che l'albero era molto grato per la mia assistenza e che mi avrebbe consentito di usare la sua vibrazione per aiutare gli altri.

Ricevetti l'istruzione su come usare quest'energia ed aiutare le persone a poter "vedere".

Mentre lasciavo il sito, volli toccare la parte caduta dell'albero e sentii assai poco, come se la consapevolezza se ne fosse andata e avesse lasciato soltanto il legno.

Al fine di ricordare l'energia dell'albero gli dedicai un simbolo –così com'è usuale con altre forme di Reiki e con il lavoro energetico. Quel simbolo sarebbe stato un modo di attivare quest'energia per farla fluire ed una semplice maniera per trasferirla sia agli altri che a me stesso.

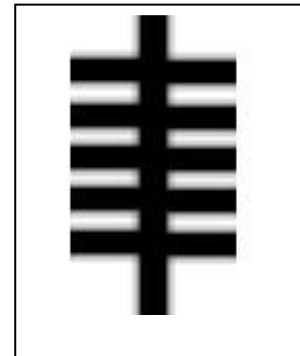
Letter	Name	Tree	Letter	Name	Tree
B	Beith	Birch	M	Muin	Vine
L	Luis	Rowan	G	Gort	Ivy
F	Fearn	Alder	NG	ngÉatal	Reed
S	Sail	Willow	Z (st)	Straif	Blackthorn
N	Nion	Ash	R	Ruis	Elder
H	hÚath	Hawthorn	A	Ailm	Silver Fir
D	Dair	Oak	O	Onn	Gorse
T	Tinne	Holly	U	Úr	Heather
C	Coll	Hazel	E	Eadha	Poplar
Q	Quert	Apple	I	Iodhath	Yew

Nel decidere quale simbolo usare, mi rivolsi alla saggezza del popolo celtico: i miei antenati e, scoprii che le lettere usate nell'antico OGHAM, perché l'abete bianco, nell'alfabeto moderno, era l'equivalente della lettera "A".

Tutto questo mi condusse ad un ulteriore viaggio di scoperta poiché i Celti credevano che l'abete bianco rappresentasse l'abilità di poter vedere attraverso lunghe distanze –di vedere l'orizzonte- di "vedere".

Cominciai a comprendere il significato dell'albero nel Galles e la saggezza del popolo celtico. Ed ora credo fermamente che essi conoscessero l'essenza di ogni albero e tipo di pianta –la loro relazione con la Madre Terra era così completa, che erano sensibili alle risonanze ed energie intorno ad essi, che comprendevano ed usavano queste energie per essere assistiti nella vita.

Decisi di lavorare con altre famiglie di alberi per poter vedere se, in quest'energia, ci fosse uno schema. Un inizio mi venne dato nella lettera "A", così decisi di lavorare con l'ultima lettera dell'alfabeto Celtico: "Y", o il TASSO.



Ebbi la possibilità di visitare un cimitero nel Gloucestershire, dove crescevano ben novantanove alberi di tasso –erano stati fatti diversi tentativi di piantare e far crescere un centesimo albero, ma questo moriva sempre.

Qui ritrovai delle risonanze particolari con un albero di tasso che mi consentì di lavorare con la sua energia, informandomi attraverso le mie guide... Collegai un mio simbolo a questo tipo d'energia ed iniziai a lavorare con essa -accorgendomi che mi aiutava a gestire ogni tipo di cambiamento o perdita: accelerando il processo di guarigione o guidandomi con facilità attraverso terreni sconnessi.

Da allora ho lavorato, allo stesso modo, con molti alberi e piante, guidato dalla saggezza dei Celti, a scegliere luoghi e tipi d'energia. Il sistema del Reiki Celtico è evolutivo; usando il sistema, la natura del lavoro energetico evolverà e, come questo processo avverrà, potremo venire a conoscenza di maggiori segreti del Reiki Celtico»

Ed ecco le mie note personali su come il Celtic Reiki è evoluto nel Celtic Ogham Reiki...

Come il Celtic Reiki si è evoluto nel Celtic Ogham Reiki...

Basandomi sulla mia esperienza nel Reiki Celtico (che ho potuto apprendere da vari insegnanti), così come su quanto imparato in altri sistemi di Reiki, ed utilizzando conoscenze proprie dell'Alfabeto Ogham e della cultura celtica che ho potuto studiare in vari contesti, ho deciso di approfondire ed espandere la tematica e ciò che né è nato è una forma di Reiki Celtico con una sua personale identità e dignità.

Per onestà ed amor di precisione ho deciso di riconoscerne l'unicità e pur nel rispetto e gratitudine verso il Reiki Celtico ho scelto di definire tale nuova realtà con un nome suo proprio: è così nato il Celtic Ogham Reiki.

Il Celtic Ogham Reiki presenta rispetto al Reiki Celtico una maggior conoscenza della cultura celtica, delle applicazioni dei simboli, e dell'alfabeto Ogham in particolare.

In generale possiamo dire che il materiale presentato è molto più dettagliato e studiato in maggior profondità.

Inoltre, rispetto all'aspetto pratico nel Celtic Ogham Reiki si dà particolare risalto al *reale* contatto con le forze della natura che lo caratterizzano ed alla reale conoscenza ed esperienza delle piante ed alberi che sono alla base dell'energia dei suoi simboli.



Di seguito alcuni miei appunti sullo stesso, tratti dalle dispense del 1° Livello...

INTRODUZIONE ALL' OGHAM

Invoca, o Popolo del Mare,
invoca il poeta,
possa egli comporre per te
un incantesimo.
Giacché io, il Druido,
dispongo le lettere secondo *l'Ogham*.

(Da: LA CANZONE DI AMERGIN)

L'OGHAM è l'alfabeto Celtico sacro. Secondo la tradizione esoterica fu creato dai leader spirituali Celtici ed usato come un metodo segreto per comunicare determinate conoscenze. Secondo molti, era anche usato come un metodo per memorizzare e trasmettere conoscenze specifiche riguardanti i poteri insiti in alcuni alberi ed arbusti. Sebbene non vi sia un'evidenza precisa che tutte le lettere dell'alfabeto OGHAM fossero connesse con alberi specifici, in molti testi antichi vi è un chiaro riferimento al collegamento fra alcune lettere dell'alfabeto OGHAM e determinati alberi.

Il suo utilizzo iniziatico, i suoi segreti, potevano essere compresi solo dagli iniziati che fossero stati introdotto nella sua profonda conoscenza e, tali segreti, potevano essere utilizzati a fini magici, o divinatori.

In quest'ottica, la connessione dell'OGHAM con gli alberi e, in generale, con la natura, era estremamente forte soprattutto grazie al profondo legame che le popolazioni Celtiche avevano con la natura in tutti i suoi aspetti, credendo che determinati alberi fossero abitati da spiriti, o possedessero un loro proprio spirito.

Curiosamente, questo può portarci a considerazioni simili, riscontrabili addirittura nella cultura Giapponese e al concetto di Kami, ovvero divinità che risiedono nei luoghi ove la natura si manifesta nella sua maggior bellezza.

La versione base dell'OGHAM consiste di 20 lettere suddivise in 3 gruppi di 5 consonanti ed un gruppo di 5 vocali. Ognuna di queste lettere è connessa ad un albero o ad una pianta specifica.

I simboli del Celtic Ogham Reiki derivano tutti dalla sacra scrittura dell'OGHAM.

Sebbene sia difficile stabilire storicamente quando ebbe effettivamente inizio la scrittura "oghamica", la tradizione narra che l'alfabeto OGHAM fu inventato dal Dio OGMA soprannominato "Viso di Sole", il quale utilizzò questa scrittura per scrivere un messaggio al Dio LUG su di un bastoncino di betulla.

Tra l'altro, tale aneddoto ci ricorda che la betulla è l'albero tradizionalmente collegato alla prima lettera dell'alfabeto OGHAM.

L'OGHAM è costituito originariamente da 4 gruppi di 5 lettere a cui successivamente è stato aggiunto un quinto gruppo formato principalmente da dittonghi.

L'alfabeto OGHAM è conosciuto anche come BETH-LUIS-NION, dal nome delle prime tre lettere che lo compongono.

L'Ogham è tra l'altro utilizzato per scopi divinatori e di predizione e guida per il futuro.

«Poi giunti a Bri Leith, Esa, la figlia di Etain, venne a trovarli laggiù conducendo un centinaio di capi di bestiame di ogni razza e Midhir fu suo padre adottivo per sette anni. Ed intanto, durante tutto quel tempo, Eochaid, il Re Supremo, viaggiò alla loro ricerca.

Ma finalmente Codal dal Petto Avvizzito *prese quattro verghe incise delle scritte in Ogham. Grazie alle verghe e ai suoi incantesimi*, egli scoprì che Etain si trovava a Bri Leith insieme a Midhir.»

(tratto da: Dei e Guerrieri, Lady Augusta Gregory, ed. Studio Tesi)

SIMBOLI E LETTERE OGHAM DEL PRIMO LIVELLO (un esempio...)

Il Primo Livello consiste di sei lettere OGHAM, corrispondenti ai primi sei simboli del Celtic Ogham Reiki.

1. ALLIM (pronunciato –ARLM-) –lettera corrispondente: “A”.

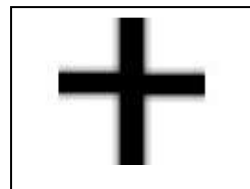
ALLIM è l'abete argentato. Aiuta a chiarificare la propria visione ed a vedere la propria strada “sulla lunga distanza”, ovvero verso l'orizzonte.

ALLIM spezza le barriere alle lezioni imparate in questa ed in altre vite, di conseguenza, aumentando la nostra saggezza derivante dal passato e, quindi, aiutandoci a risolvere delle problematiche presenti. Se è appropriato, ALLIM ci connette alla saggezza Celtica.

Quest'energia è molto utile nel guardare al futuro lontano, ovvero si rivela particolarmente efficace nell'aiutarci a determinare la nostra missione in questa vita, il sentiero da percorrere, oppure ad integrarci con tale scopo essenziale. In poche parole, ALLIM ci aiuta nella visione quando questa ha a che vedere con i desideri e necessità della nostra Anima, più che con le necessità quotidiane o immediate. Il suo miglior utilizzo si riscontra generalmente nel suo uso sul Chakra della Fronte e il Chakra Sacrale; (rispettivamente VI e II).

Si concretizza nel portare la saggezza del passato nel presente.

Per i dettagli sul programma tieniti informato! Info cell. 393-2327949 (Carmen)



In collaborazione fra: Centro Studi e Ricerche Olistiche (www.inochi.it), ReikiTeam® (www.reikiteam.it), e Hikari Reiki Kai (www.hikarireikikai.it)

Date: Sab 16 Luglio e Domenica 17 Luglio (due giornate complete)

Il corso è valido quale aggiornamento annuale per i Master Professionisti Hikari Reiki Kai

Una Nota di Saggezza: In occasione dell' aggiornamento annuale per i Master Professionisti Hikari Reiki Kai e dell'annuale incontro Reiki Natura il corso viene offerto ad un prezzo scontatissimo rispetto al suo reale costo.

CHIUSURA ISCRIZIONI:

IL CORSO E' A NUMERO CHIUSO CON UN MASSIMO DI 18 ISCRITTI.

Le iscrizioni vengono chiuse al raggiungimento del numero di iscritti previsto. Senza eccezioni.

Il corso viene ripetuto (ma a prezzo pieno) in data 30-31 Luglio 2011. Anche in questo caso le iscrizioni sono a numero chiuso (Massimo 18 persone).

Se sei interessato non aspettare! Le pre-iscrizioni sono aperte!



Trainer: Maurizio Battistella

Informazioni ed iscrizioni: Cell. 393-2327949 (Carmen)



CHI E'...HIKARI REIKI KAI

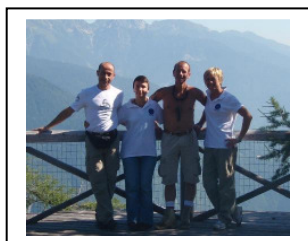


HIKARI REIKI KAI è l'Associazione (Kai) della Luce (Hikari) del Reiki ed è una Libera Associazione di Professionisti che operano nel campo della disciplina di origine Giapponese definita REIKI.

L'Associazione è nata per salvaguardare da ogni improvvisazione e da ogni speculazione un patrimonio culturale e tecnico di immensa portata quale è il REIKI ad essa aderiscono praticanti REIKI con adeguata e comprovata preparazione.

Di più su Hikari Reiki Kai e le sue attività su: www.hikarireikikai.it

CHI E'...Reiki Team



ReikiTeam® è un gruppo aperto e modificabile di persone dedite al Reiki che collaborano per diffondere una maggior conoscenza riguardo a questa affascinante Arte

Di più su ReikiTeam® e le sue attività su: www.reikiteam.it

CHI E'...Associazione TAO



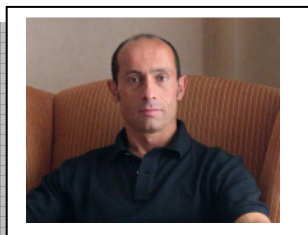
L'associazione **TAO** opera a Trieste dal 2000 ed attualmente le sue attività si tengono in **3 palestre** con ben **280 allievi** che frequentano i suoi corsi.

Il TAO offre un ampio ventaglio di corsi ed una **programmazione annuale** comprendente attività complementari come stage monotematici, lezioni integrative e spazi dedicati all'approfondimento degli aspetti più interessanti delle **Arti**

Marziali e di **altre discipline** ad esse correlate.

Di più su Associazione Tao e le sue attività su: www.associazionetao.it

CHI E'...MAURIZIO BATTISTELLA



Reiki Shihan (Master) secondo diversi sistemi, tra cui (ma non solo...) **Usui, Karuna Reiki, Tibetan Reiki, Gendai-Ho, Komyo, Raku Kei, Sekhem-Seichim Reiki, Huna Reiki, Run Valdr (Runic Reiki) e Celtic Reiki** .

E' autorizzato a rilasciare i Diplomi Reiki Karuna® dall' International Center for Reiki Training (ICRT) di Southfield, USA. E' autorizzato a rilasciare Diplomi nello stile Gendai-Ho e nello stile Komyo dalle rispettive sedi centrali Giapponesi.

E' uno dei fondatori di **ReikiTeam®**. E' fondatore dell'**Hawaiian Huna Reiki®**.

E' coautore con **ReikiTeam®** del libro "**Reiki – Manuale di Primo Livello**" , edito da City Media.

Di più su Maurizio Battistella e le sue attività su:

www.hawaiian-huna-reiki.it

www.inochi.it

www.reikiteam.it

www.riversintoceans.it

